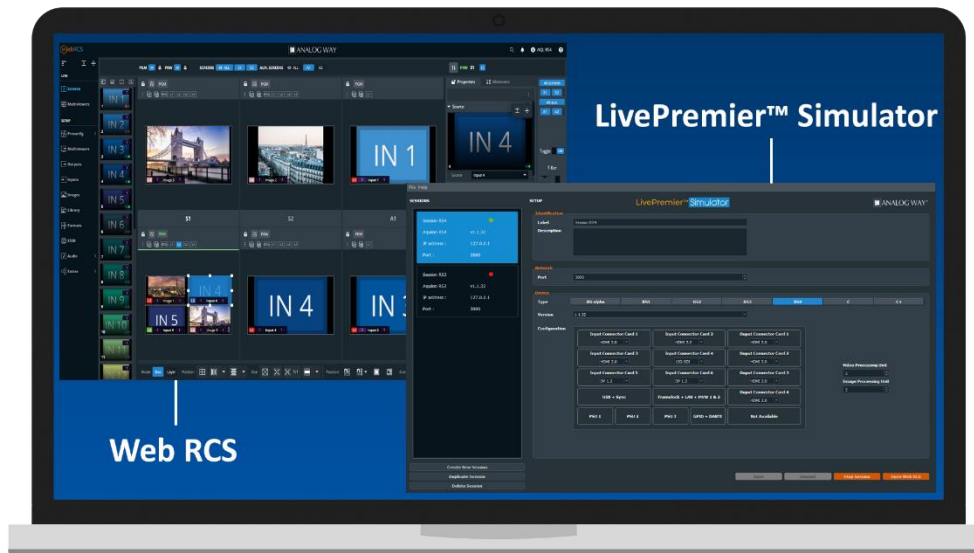
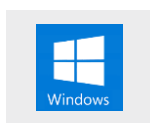


Simulez facilement n'importe quel système de présentation et de gestion d'écrans de la gamme LivePremier™ sur votre PC ou Mac



LivePremier™ Simulator



Simulez votre Aquilon et créez votre configuration offline

LivePremier™ Simulator permet de simuler rapidement n'importe quel système de présentation et de gestion d'écrans de la gamme **LivePremier™** sur votre PC ou votre Mac. Vous pouvez alors utiliser l'interface de contrôle intégrée **Web RCS** et interagir avec le processeur virtuel et préparer une configuration comme s'il s'agissait d'une véritable unité. Vous pouvez ensuite exporter cette configuration sur clé USB et l'importer directement sur votre **Aquilon**.

LivePremier™ Simulator en bref

- ▶ Simulation de n'importe quel système de présentation de la gamme LivePremier™ (aucun matériel Analog Way est nécessaire)
- ▶ Sélection et configuration du type d'Aquilon que vous souhaitez simuler grâce à l'outil de configuration intégré
- ▶ Interface de contrôle Web RCS intégrée pour des sessions d'auto-formation ou pour préparer une configuration complète (mode offline)
- ▶ Sauvegarde de la configuration à la fin de la session de simulation
- ▶ Export de la configuration créée avec LivePremier™ Simulator et import direct sur votre Aquilon
- ▶ Compatible avec l'API de contrôle REST, les drivers Crestron® et le contrôleur RC400T

Autres outils aussi disponibles sur www.analogway.com

- ▶ **AW VideoCompositor for LivePremier™**: Créez facilement des interfaces drag & drop Crestron® intuitives pour contrôler vos événements live avec les processeurs d'images de la gamme LivePremier™
- ▶ **AW EDID Editor**: Solution intuitive pour créer et éditer des fichiers EDID et assurer une compatibilité optimale entre sources et systèmes d'affichage
- ▶ **AW Screen Frame Cutter**: Permet de découper facilement une image haute définition et de créer des images de fond adaptées à votre Soft Edge multi-projecteur ou votre espace d'affichage personnalisé

Installation

- Téléchargez **LivePremier™ Simulator** depuis le site web d'Analog Way puis installez le simulateur sur votre ordinateur
- Lancez **LivePremier™ Simulator** puis cliquez sur **Create new session** pour créer une nouvelle session de simulation
- Renommez la session que vous venez de créer afin que vous puissiez facilement la retrouver la prochaine fois et la réutiliser
- Sélectionnez et configurez le type d'Aquilon que vous souhaitez simuler. Pour Aquilon C et Aquilon C+, vous pouvez également configurer le nombre et le type des entrées et des sorties ainsi que le nombre de VPU et d'IPU
- Sélectionnez la version du firmware LivePremier™ à utiliser
- Cliquez sur **Save** puis sur **Start Session** pour démarrer la session de simulation
- Cliquez sur **Open WebRCS** pour lancer l'interface de contrôle Web RCS associée

LivePremier™ Simulator est disponible sur
www.analogway.com

 Spécifications sujettes à modification sans avertissement

LPSIM_FR-07/04/2020